

Descripción General de la Red Nacional de Transmisión

Diciembre 2025



Gobierno de
México

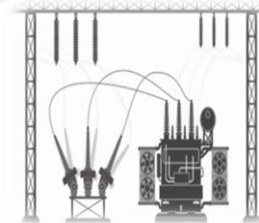


- BC** Baja California
- NO** Noroeste
- NT** Norte
- NE** Noreste
- OC** Occidente
- CE** Central
- VM** Valle de México
- OR** Oriente
- SE** Sureste
- PE** Peninsular



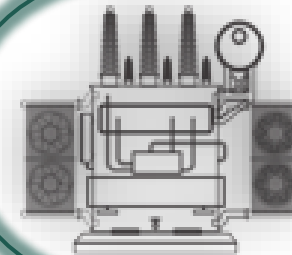
Líneas de Transmisión

111,195.62 Km



Subestaciones

2,339



Capacidad de
Transformación

171,158.816 MVA